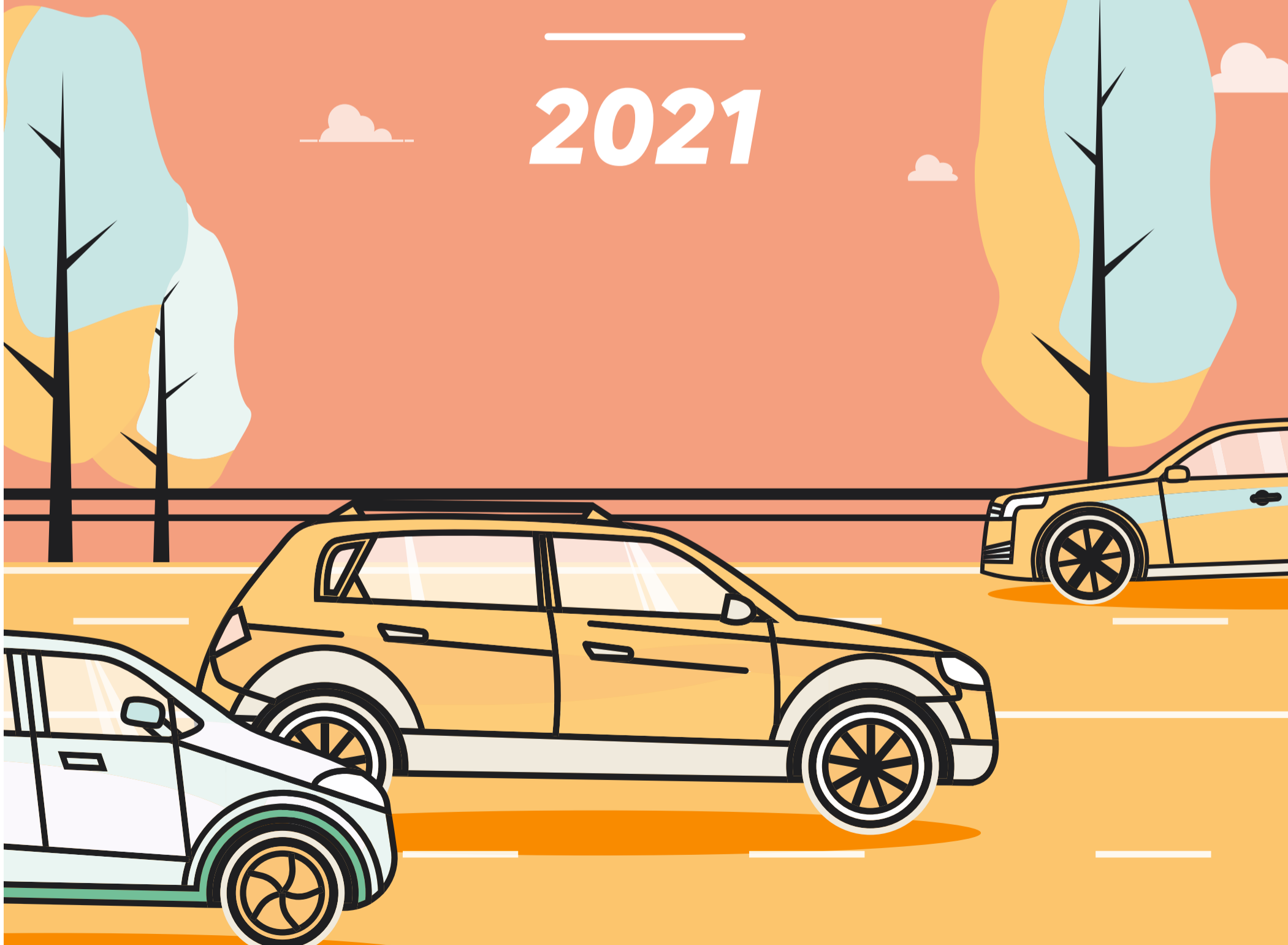




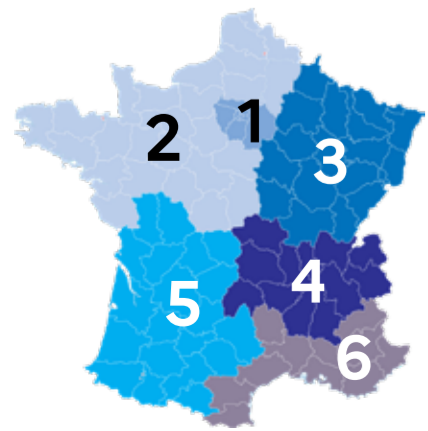
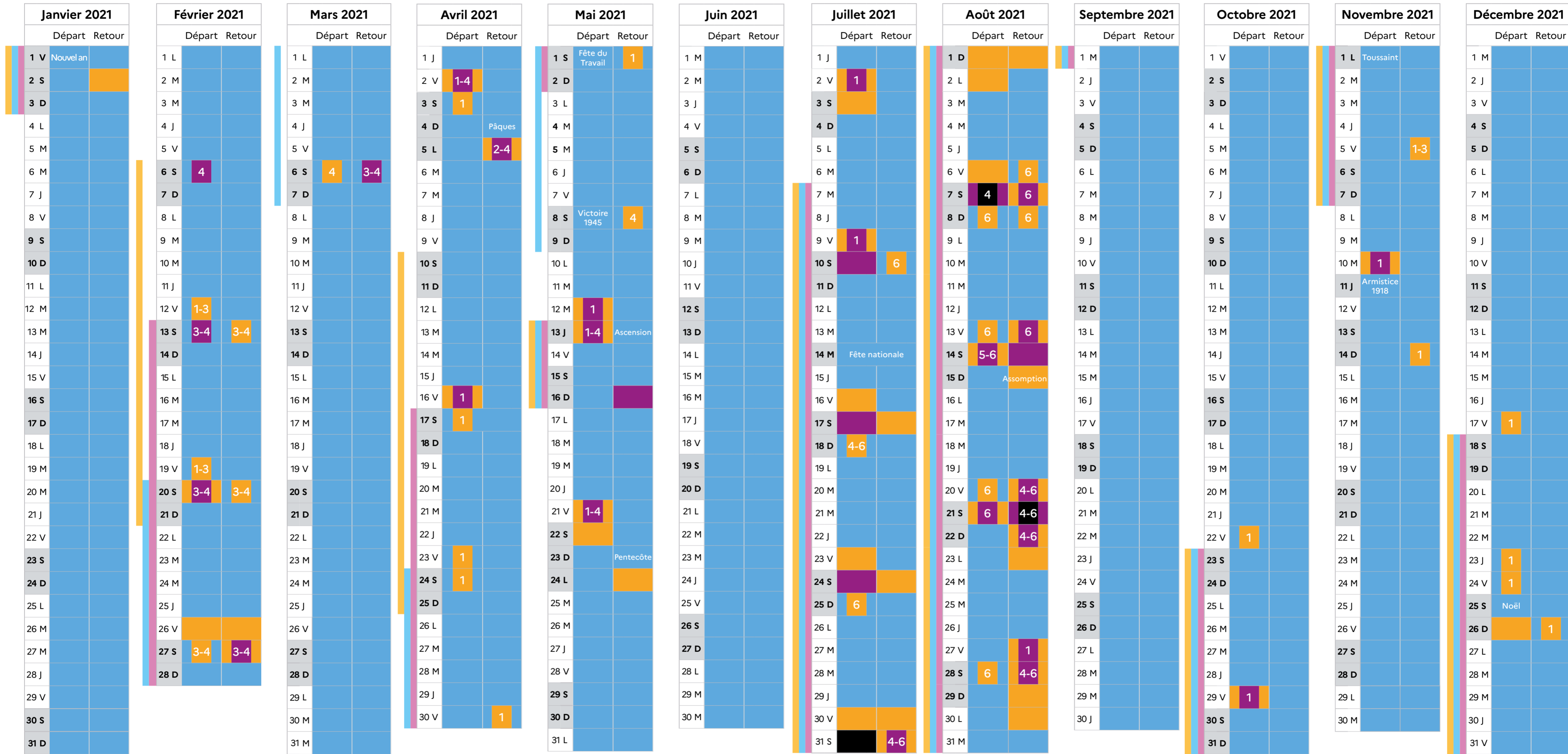
Calendrier du trafic routier

2021



Les prévisions de trafic 2021

Retrouvez les prévisions actualisées sur www.bison-fute.gouv.fr



ZONES BISON FUTÉ	
1 Île-de-France	4 Auvergne-Rhône-Alpes
2 Grand-Ouest et Nord	5 Sud-Ouest
3 Bourgogne et Est	6 Arc méditerranéen

LÉGENDE	SITUATION GÉNÉRALE EN FRANCE	EXEMPLE DE LECTURE DU TRAFIC
Sens départ : de Paris vers les métropoles régionales et des métropoles vers la côte (ou stations de ski en hiver) Sens retour : de la côte (ou stations de ski en hiver) vers les métropoles régionales et des métropoles vers Paris	Circulation habituelle	Samedi 7 août
	Circulation difficile	
	Circulation très difficile	
	Circulation extrêmement difficile	

ZONES DE CONGÉS SCOLAIRES	
Zone A	Académies de Besançon, Bordeaux, Clermont-Ferrand, Dijon, Grenoble, Limoges, Lyon, Poitiers.
Zone B	Académies de Aix-Marseille, Amiens, Caen, Lille, Nancy-Metz, Nantes, Nice, Orléans-Tours, Reims, Rennes, Rouen, Strasbourg.
Zone C	Académies de Créteil, Montpellier, Paris, Toulouse, Versailles.



Pour rouler en toute sécurité, suivez les conseils de



**TÉLÉCHARGEZ
L'APPLICATION
AVANT DE
PARTIR EN
VACANCES !**

LES PRÉVISIONS BISON FUTÉ

Le cœur de métier de Bison Futé est la prévision de trafic sur le réseau routier national en vue des déplacements de longue ou moyenne distance, notamment pendant les congés scolaires et autour des jours fériés. Le calendrier, qui donne les prévisions pour l'ensemble de l'année à venir, est complété par une trentaine de prévisions détaillées par an, disponibles 15 jours avant la période concernée. Elles précisent notamment les axes qui seront sous tension, les horaires à éviter, les chantiers éventuellement prévus sur ces axes et pouvant générer des ralentissements.

À QUOI SERVENT LES PRÉVISIONS BISON FUTÉ ?

Les prévisions sont utiles au grand public pour choisir l'itinéraire ou le créneau horaire le moins chargé, ne pas perdre de temps dans les bouchons, consommer moins de carburant... Mais elles sont aussi utilisées par les autorités pour concevoir ou adapter leurs stratégies de gestion du trafic ou de gestion de crise (les prévisions de Bison Futé permettent d'élaborer les interdictions permanentes de circulation pour les poids lourds par ex), planifier les journées de mobilisation des services de contrôle ou de surveillance du réseau, ou encore planifier les jours de l'année où les principaux chantiers sont interdits afin de libérer au maximum la capacité des routes à écouler le trafic en période de pointe.

LE CALENDRIER DES VACANCES SCOLAIRES 2020-2021

PÉRIODES DE VACANCES SCOLAIRES	ZONE A	ZONE B	ZONE C
	Besançon, Bordeaux, Clermont-Ferrand, Dijon, Grenoble, Limoges, Lyon, Poitiers	Aix-Marseille, Amiens, Caen, Lille, Nancy-Metz, Nantes, Nice, Orléans-Tours, Reims, Rennes, Rouen, Strasbourg	Créteil, Montpellier, Paris, Toulouse, Versailles
Noël 2020	19 décembre 2020 - 4 janvier 2021		
Hiver 2021	6 février - 22 février	20 février - 8 mars	13 février - 1 ^{er} mars
Printemps 2021	10 avril - 26 avril	24 avril - 10 mai	17 avril - 3 mai
Pont de l'Ascension	12 mai - 17 mai		
Été 2021	6 juillet - 1 ^{er} septembre *		
Toussaint 2021	23 octobre - 7 novembre *		
Noël 2021	18 décembre 2021 - 2 janvier 2022 *		

* Les dates de rentrée scolaire 2021, des vacances de la Toussaint et de Noël 2021 ne sont pas encore confirmées par le ministère de l'Éducation nationale.

► Le départ en vacances a lieu après la classe, la reprise des cours, le lendemain des jours indiqués.



Conduire moins vite, c'est réduire le risque d'accident de la route (de 10 à 15%), réduire sa consommation de carburant (jusqu'à 15% d'économie) et limiter les émissions de gaz à effet de serre en adoptant un comportement de conduite citoyenne.